

12ª EDICIÓN

# EXECUTIVE MASTER

EN FINANZAS E INVERSIONES



Universidad de los Andes

> IR POR MÁS

# A LA VANGUARDIA EN FINANZAS



Rodrigo  
Montes



# **A LA VANGUARDIA** EN FINANZAS

12ª EDICIÓN

## **EXECUTIVE MASTER**

**EN FINANZAS E INVERSIONES**

# MENSAJE DEL DIRECTOR

En el mundo globalizado y en el entorno actual, las empresas y organizaciones, sin importar su tamaño o dónde estén localizados, deben tener las herramientas necesarias para poder ajustarse a los cambios y ser capaces de anticipar el efecto de sus acciones, con una visión a largo plazo, creativa y orientada al logro de objetivos.

Esto implica que los profesionales del área de las finanzas no sólo deberán ser especialistas en su área, sino que también tener una mirada innovadora de *management*. Lo anterior conlleva ser capaces de liderar a un equipo, crear valor y tomar decisiones, para así plantear estrategias que lleven a las empresas hacia el futuro, buscando resultados óptimos, creando nuevas oportunidades y crecer dentro de un entorno incierto y cambiante.

El *Executive Master* en Finanzas e Inversiones del ESE Business School, es un programa único en Chile, ya que no sólo entrega al alumno los contenidos necesarios para destacarse en el área de las finanzas e inversiones, sino que también las herramientas claves del *management* para ser un profesional integral.

Nuestra nueva modalidad *blended* combina la experiencia de 11 años desarrollando el programa de forma tradicional presencial, con las mejores prácticas internacionales de enseñanza *online*, más la amplia trayectoria del ESE Business School en la formación de profesionales de alta dirección. Esto nos permite potenciar nuestra metodología de enseñanza a través del uso de la tecnología, desarrollando clases en formato presencial virtual síncrono, aumentando los recursos de apoyo pedagógico con contenido asíncrono, optimizando el tiempo de estudio y permitiendo la participación de aquellos que por restricciones geográficas o de tiempo, no han podido incorporarse a nuestra versión presencial.

Queremos que nuestros alumnos puedan potenciar su carrera en finanzas, ya sea en el mundo corporativo y las finanzas para la empresa; o en el mundo de las inversiones y administración de activos.

Te invitamos a vivir esta experiencia de aprendizaje única y ser parte de este centro de conocimiento y de la práctica de los negocios financieros del futuro.

---

## HUGO BENEDETTI

Director  
*Executive Master* en  
Finanzas e Inversiones  
ESE Business School



**“**Nuestra nueva modalidad *blended* combina la experiencia de 11 años desarrollando el programa de forma tradicional presencial, con las mejores prácticas internacionales de enseñanza *online*. **”**



# MÁS QUE UNA ESCUELA DE NEGOCIOS **LA PRIMERA ESCUELA DE ALTA DIRECCIÓN**

El ESE contribuye al desarrollo y formación de hombres y mujeres de empresa, tanto en sus capacidades de gestión como en los atributos necesarios para el ejercicio de la alta dirección, a través de una labor docente de alta exigencia, calidad y una sólida investigación de los problemas que afectan a la empresa, prestando así un servicio a la sociedad en general y al mundo empresarial en particular.



# ¿POR QUÉ ESTUDIAR UN *EXECUTIVE MASTER* EN FINANZAS E INVERSIONES EN EL ESE?

1

**Desarrollar  
criterios para  
las decisiones**  
financieras y de  
inversiones

2

Desarrollar  
conocimientos  
y habilidades de  
los **elementos  
claves del  
management**

3

**Formato  
innovador** y  
único en Chile

4

Cuerpo académico  
formado por  
**profesores  
investigadores  
y profesionales  
financieros** con larga  
trayectoria

5

**Enfoque  
aplicado** y  
participativo

6

Formar parte del  
**alumni network**  
del ESE Business  
School

7

Pertenecer a la  
**Escuela líder en  
Alta Dirección**  
en Chile



“ Por mucho tiempo postergué la decisión de realizar un Magíster porque los programas que me ofrecían no eran compatibles con una maternidad presente y con mi trabajo como Gerente. Finalmente, el ESE Business School de la Universidad de los Andes, que se caracteriza y preocupa por la integración familia-trabajo y con una fuerte perspectiva de mujer, me ofreció un programa que considera ambos aspectos y que me permite estudiar, con una alta exigencia, pero con horarios que se adecúan perfectamente con la vida laboral y familiar.”

**MACARENA TORRES A.**  
Ingeniero Civil Industrial - USACH  
Finance and Administration Director - Tigabytes



# NUESTRO PROGRAMA SE CARACTERIZA POR **ESTAR A LA VANGUARDIA DEL MUNDO FINANCIERO**, CON CUATRO CARACTERÍSTICAS ESENCIALES QUE LO DIFERENCIAN DE OTROS PROGRAMAS



Contamos con un **mix de académicos de primer nivel**, formado por profesores investigadores doctorados en universidades de prestigio internacional, especializados en herramientas de punta como *Blockchain* y *Big Data*; y por otro lado profesionales financieros con larga trayectoria como CEO's, CFO's y Gerentes de Inversión, que aportan su experiencia y muestran a los alumnos cómo se aplican las finanzas en el mundo real.



Aplicamos una metodología de enseñanza orientada al **aprendizaje aplicado, práctico y vivencial**, incorporando el método del caso en cerca del 100% de nuestros cursos. Además, utilizamos simulaciones financieras, juegos de roles y el laboratorio de terminales *Bloomberg*. Nuestra metodología, actividades y contenidos han sido adaptados y perfeccionados para el formato presencial virtual, en línea con las mejores prácticas a nivel internacional.



Diseñamos nuestra malla basándonos en **tres pilares fundamentales**: cursos de formación general que aportan el desarrollo de habilidades gerenciales; una secuencia de cursos base que otorga los conocimientos clave en finanzas; y finalmente, una secuencia de profundización, con cursos obligatorios y específicos que permiten a los alumnos diseñar parte del programa y potenciar el área de las finanzas que ellos requieran para su carrera profesional. Los cursos específicos forman dos *tracks*, el de **Finanzas Corporativas** y el de **Inversiones**, y abordan temas de vanguardia del mundo financiero actual, como inversión en activos alternativos, *corporate restructuring* y *private markets*, entre otros.



Combinamos lo mejor de la **experiencia de aprendizaje presencial y presencial virtual**. Durante 4 semanas presenciales distribuidas a lo largo de la duración del programa, los alumnos viven la experiencia tradicional ESE, a través de cursos, talleres y actividades sociales, algunas de las cuales incluyen la participación de alumnos de otros programas. Esto permite desarrollar nexos directos no sólo con alumnos del EMFI, sino que también con alumnos de otros programas. En cuanto a la experiencia presencial virtual, nuestra plataforma y en especial nuestra adaptación metodológica, nos permite no solo simular la experiencia presencial, sino que aumentar las capacidades de enseñanza, mejorando la interacción y facilitando el aprendizaje.

# MODELO DE APRENDIZAJE

El *Executive Master* en Finanzas e Inversiones combina diferentes metodologías de trabajo que incluyen la participación activa de los alumnos, el método del caso, simulaciones financieras y juegos de roles, y trabajo en el laboratorio de terminales *Bloomberg*.

Nuestro modelo académico innovador permite trasladar la experiencia educativa en el aula hacia el nuevo mundo digital. Esta metodología combina lo mejor de los dos mundos, el mundo presencial y el mundo digital. A través de la tecnología los alumnos pueden estudiar desde distintos lugares y participar de las sesiones asincrónicas a su propio ritmo, participando de diversas actividades que profundizan el aprendizaje y contenidos de las sesiones sincrónicas.

Gracias a la modalidad *blended* se consigue optimizar el uso del tiempo, la capacidad de aprendizaje y adquirir las nuevas competencias que demanda el entorno empresarial actual. Todo esto complementado con las semanas presenciales, en las cuales el alumno podrá participar de clases magistrales, talleres, simuladores y presentar sus proyectos finales. Estas semanas además se realizan con alumnos de otros Magíster del ESE Business School, lo cual permite al alumno potenciar sus redes de *networking* y vivir la “Experiencia ESE”.



**Semanas Presenciales:** el *Executive Master* en Finanzas e Inversiones cuenta con 4 semanas presenciales en la sede del ESE, en Santiago, donde vivirán una experiencia única de *networking*. Tendrán talleres, un curso electivo en conjunto con los alumnos de Master, utilizarán el laboratorio *Bloomberg* y tendrán clases magistrales, entre otros. Así podrán estar en contacto con los compañeros del programa y establecer lazos que durarán por siempre.



**Módulos Online:** a través de la plataforma digital tendrán módulos de clases 100% virtuales, que mezclan sesiones síncronas participativas con actividades y material asíncrono, en los que vivirán una experiencia única desde el lugar donde se encuentren. Estas clases se dictan los días martes y jueves en la tarde, e incluyen clases participativas entre profesores y alumnos, trabajos en equipo, foros de discusión y evaluaciones, entre otras actividades académicas.



**Proyecto Capstone:** en este proyecto final, los alumnos vivirán una experiencia donde deberán llevar a la práctica todos los contenidos y habilidades aprendidos a lo largo del programa. Será presentado durante la última semana presencial frente a un comité formado por profesores y profesionales del área de finanzas.



**“ Personalmente, creo que el Master del ESE contribuye en muchos aspectos. La selección que se hace de los alumnos es fundamental, ya que permite que dentro del grupo exista una gran diversidad en lo que a experiencias profesionales se refiere. Esto nos obliga a enfrentar los casos de puntos de vista muy distintos a los que uno se habría podido imaginar, ampliando las posibilidades de solución que podemos tener al enfrentar un problema. Además, la dinámica de las clases permite que todos aporten desde sus diferentes realidades. Muchas de estas formas de pensar estaban, por deformación profesional, fuera del radar de uno, sin embargo, ahora uno empieza a incorporar estas experiencias y otras formas de abordar los problemas cuando enfrenta los propios. ”**

**FRANCISCO CISTERNAS G.**

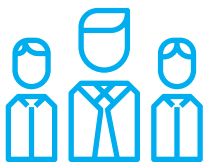
Ingeniero Comercial - Universidad de Chile  
Gerente de Balance e Inversiones - Banco de Chile



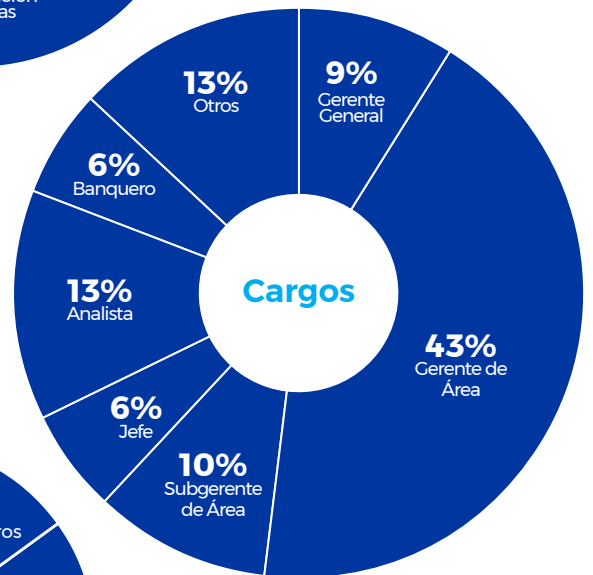
# SÉ PARTE DE UN **EXCLUSIVO** GRUPO DE ALUMNOS



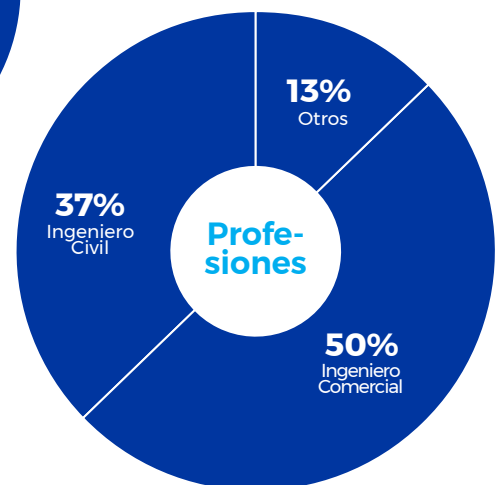
**50%**  
Ingeniero Comercial



**35**  
Años, promedio de edad



**11**  
Años, promedio experiencia laboral



# CONTENIDOS

## 01 MÓDULO

## 02 MÓDULO

## 03 MÓDULO

## 04 MÓDULO

Semana Presencial 1	Liderando Personas	Semana Presencial 2	Análisis Financiero	Semana Presencial 3: Electivos (*)	Semana Presencial 4	<b>Track Finanzas Corporativas</b> - Finanzas Corporativas aplicadas en Latam - Corporate Restructuring	
	Estrategia Competitiva		Finanzas Corporativas			Instrumentos Derivados	<b>Track Inversiones</b> - Private Markets - Inversión Inmobiliaria
	Ética en las Decisiones de Negocio		Inversiones			Corporate Venture Capital	Capstone Project
	Entorno Económico		Behavioral Finance			Fusiones y Adquisiciones	
			Aspectos Legales y Tributación				

(\*) Un Curso Electivo ESE más el curso de Gestión de Carteras y Renta Variable

# 01 MÓDULO

### LIDERANDO PERSONAS

- Cambio de entornos
- Las personas y las motivaciones
- Trabajando en equipo
- Liderando equipos
- Desarrollando equipos
- El efecto de los sistemas
- Alineando a la organización
- Plan de acción
- Desafíos del líder en una época cambiante

### ESTRATEGIA COMPETITIVA

- Concepto de estrategia y sus distintas dimensiones
- Proceso de formulación estratégica y evaluación
- Enfoque real de la empresa y el negocio desde el punto de vista de la Alta Dirección

### ÉTICA EN LAS DECISIONES DE NEGOCIO

- Dilemas morales que enfrenta un directivo de empresas
- Dimensión ética de la acción empresarial
- Armonización de los aspectos técnico-económicos y orden ético-gubernativos
- Desafíos éticos del mundo financiero

### ENTORNO ECONÓMICO

- Ahorro, inversión y cuenta corriente
- Sostenibilidad de la cuenta corriente, riesgo soberano y deuda internacional
- Determinantes de los tipos de cambio y regímenes cambiarios
- Ataques especulativos y crisis de balanza de pagos
- Política monetaria y tasa de interés
- Metas de inflación



# 02

## MÓDULO

### ANÁLISIS FINANCIERO

- Análisis financiero
- Diagnósticos y proyecciones financieras de corto plazo
- Determinación de las necesidades de financiamiento de la empresa
- Administración del capital de trabajo
- Evaluación de proyectos de inversión
- Proyección y descuento de flujos de caja

### FINANZAS CORPORATIVAS

- Cálculo de costo de capital
- Efecto de la estructura de capital en el valor
- Determinantes y estructura óptima de capital bajo distintos supuestos
- Cambios en el financiamiento óptimo de la firma en su ciclo de vida
- Ventajas y desventajas de los distintos instrumentos de financiamiento
- Deuda, mercados públicos y privados de financiamiento
- Dividendos y otras formas de retornar el capital

### INVERSIONES

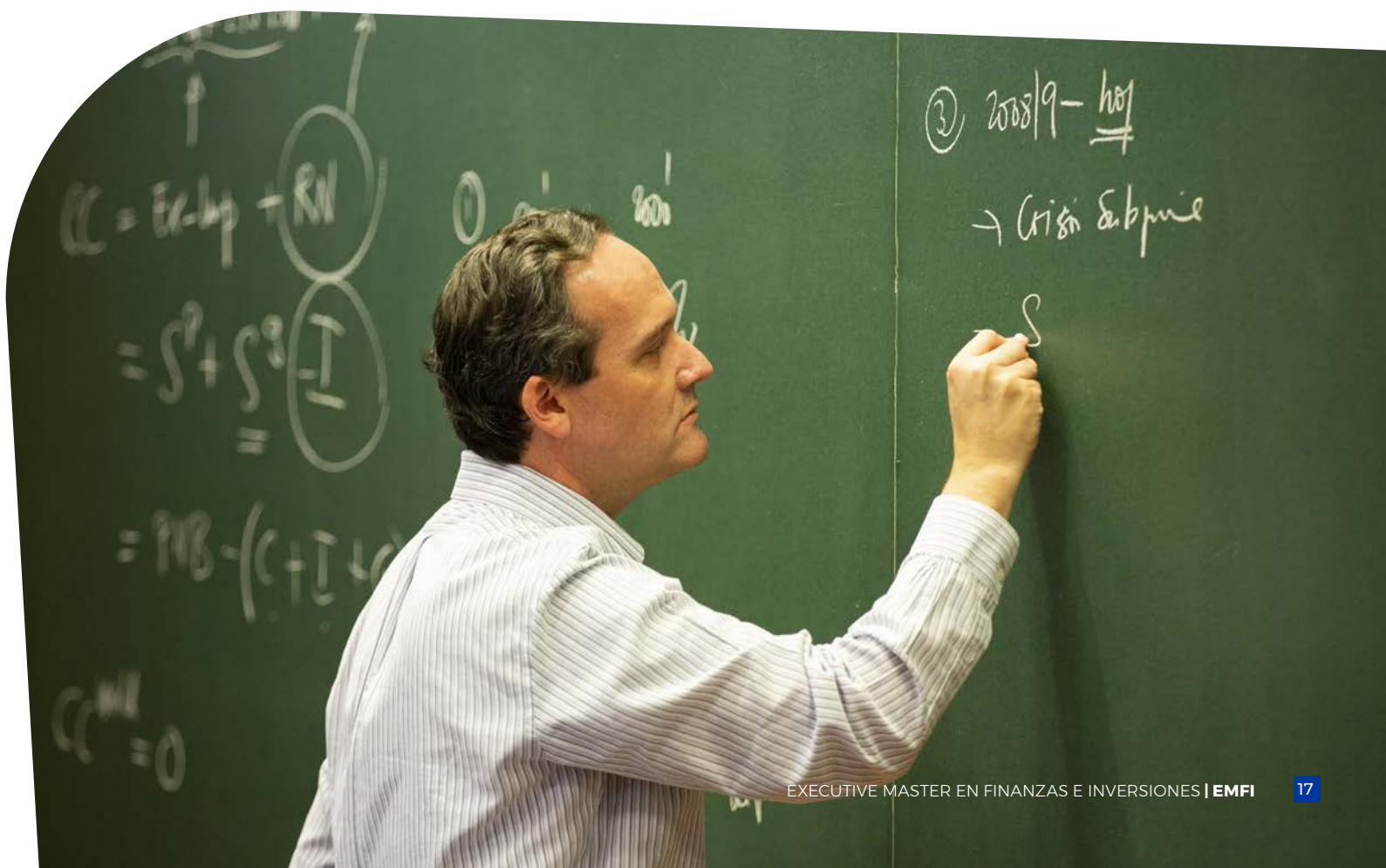
- Valor del dinero en el tiempo
- Relación riesgo retorno
- Modelos de valoración de activos
- Introducción a teoría de carteras
- Instrumentos financieros
- Mercado de capitales en Chile y el mundo

### BEHAVIORAL FINANCE

- Influencia de la psicología en el comportamiento de los agentes financieros: sesgos, heurísticas y errores de preferencias
- Teoría Prospectiva y su explicación a las anomalías en la toma de decisiones de inversores
- Efectos de los sesgos y errores de juicio y percepción en las finanzas de la empresa

### ASPECTOS LEGALES Y TRIBUTACIÓN

- Libertad económica/principios que sustentan en el ordenamiento jurídico chileno
- Vehículos y estructuras de inversión
- Gobierno Corporativo
- M&A
- Aspectos de libre competencia
- Aspectos contractuales generales
- Concepto de responsabilidad
- Aspectos jurisdiccionales
- Análisis relativo a ciertos tipos de activos



**“Ante los desafíos que enfrenta un holding de empresas familiar, se requiere de una constante profundización y entendimiento de conocimientos técnicos y habilidades de gestión para enfrentarlos de manera efectiva. En el Master encontré una muy buena combinación de contenidos variados y relevantes para mi trabajo, excelentes profesores y compañeros con experiencias heterogéneas y enriquecedoras. Esto, sumado a una metodología de casos eficiente, participativa y práctica, hacen de este Master una experiencia que, sin duda, agrega valor a mi posición dentro de la empresa.”**

**ANDRÉS SCHULER S.**

Ingeniero Civil Electrónico - Universidad de Concepción  
Control de Gestión e Inversiones - Los Canelos Sociedad de Inversiones



# 03

## MÓDULO

### RENTA FIJA

- Valoración de bonos
- Rendimiento, madurez y horizonte de inversión
- Riesgo de precios, reinversión e inflación
- *Spreads* y riesgos de crédito y de prepago
- Curvas de rendimiento
- Gestión activa en la inversión en bonos

### INSTRUMENTOS DERIVADOS

- Coberturas operativas, contratos de seguros e instrumentos derivados
- Los *forwards*, los futuros y los *swaps*
- Las opciones: el *call* y el *put*
- Valuación de instrumentos derivados

### CORPORATE VENTURE CAPITAL

- Etapas de financiamiento de un negocio. Conceptos básicos, uso de *scoping*, TAM y BMC para calcular el valor de una oportunidad y del modelo de negocios que la sustenta
- Auditoría del BMC como paso previo para la construcción del *Cash Flow*
- Vínculo entre *Business Model* y *Cash Flow*
- Determinación del valor utilizando el criterio de “el siguiente hito crítico”
- Uso del “método del *Venture Capital*”
- *Corporate Venture Capital* como forma de evaluar, negociar, adquirir y administrar nuevos negocios

### FUSIONES Y ADQUISICIONES

- Valoración de empresas
- Valoración de sinergias
- Etapas de una transacción
- Estrategias y estructuras de una transacción
- Simulación M&A

### GESTIÓN DE CARTERAS Y RENTA VARIABLE\*

- Teoría moderna de carteras y *Asset Allocation*
- Decisiones de inversión y diversificación
- Valoración de acciones
- Análisis técnico
- Ejercicios reales en Laboratorio Inversiones - *Bloomberg*

# 04

## MÓDULO

### 1. TRACK FINANZAS CORPORATIVAS:

#### FINANZAS CORPORATIVAS APLICADAS EN LATAM

- Financiamiento vía deuda (instrumentos, contratos, covenants, prendas, garantías, default, etc.)
- Financiamiento vía *equity* (oferta pública, inversión privada, fondos de inversión, capital de riesgo, *crowdfunding*, etc.)
- Financiamiento alternativo (híbridos, capital preferente, *mezzanine*, notas convertibles, etc.)

#### CORPORATE RESTRUCTURING

- Reestructuración financiera y desempeño económico
- Reorientación corporativa
- Quiebra corporativa
- La reestructuración de pasivos de los acreedores
- La reestructuración del capital accionario
- La reestructuración de los activos

### 2. TRACK INVERSIONES:

#### PRIVATE MARKETS

- *Private equity*
- *Venture capital*
- Deuda estructurada
- Deuda privada
- Infraestructura y *project finance*

#### INVERSIÓN INMOBILIARIA

- Economía urbana y del sector inmobiliario
- Tendencias en el desarrollo urbano y de ciudades
- Activos inmobiliarios como activo de inversión
- Rol de los activos inmobiliarios en las carteras de inversión
- Evaluación de inversiones inmobiliarias: rentas comerciales, hoteles, oficinas y usos mixtos
- Alternativas de financiamiento inmobiliario

\*Este curso se realiza durante la semana presencial 3.



Universidad de los Andes

## CENTRO ESTUDIOS FINANCIEROS

El Centro de Estudios Financieros del ESE Business School nace con el objetivo de profundizar la comprensión del mercado financiero, promover las buenas prácticas en su funcionamiento e influir, a través de la investigación y otras actividades, en las políticas públicas relacionadas.

### OBJETIVOS

- Producir conocimiento a través de la investigación aplicada en temas financieros
- Ser un foro de discusión de políticas públicas y mejores prácticas para la industria financiera
- Capacitar en temas específicos del ámbito financiero a través de programas especiales



**“Estudí el Master en el ESE porque buscaba adquirir herramientas sobre el mercado financiero local, que es tan desarrollado y sofisticado. En estos tiempos y especialmente como expatriado, resulta fundamental contar con un nivel más alto y actualizado de expertise, preparación y profesionalismo para los mercados financieros. El Master tiene todos estos elementos.”**

**GABRIEL VOZZA**

Licenciado en Administración y Gestión de Empresas - Universidad de Buenos Aires  
Chief Business Officer - U-Payments



# CUERPO ACADÉMICO



**Guillermo Armelini W.**  
Ph.D.,  
IESE Universidad de Navarra.



**Julio Aznarez L.**  
Ph.D.,  
IESE Universidad de Navarra.



**Hugo Benedetti E.**  
Ph.D.,  
Boston College.



**María José Bosch K.**  
Ph.D.,  
IESE Universidad de Navarra.



**Iván Díaz-Molina A.**  
Ph.D.,  
Temple University.



**Alfredo Enrione C.**  
Ph.D.,  
IESE Universidad de Navarra.



**Álvaro Espejo J.**  
Ph.D.,  
IESE Universidad de Navarra.



**Pablo Halpern B.**  
Ph.D.,  
University of Pennsylvania.



**Álvaro Pezoa B.**  
Ph.D.,  
Universidad de Navarra.



**Patricio Rojas E.**  
Ph.D.,  
IESE, Universidad de Navarra.



**José Miguel Simian S.**  
Ph.D.,  
Universidad de Münster.



**Santiago Truffa S.**  
Ph.D.,  
UC Berkeley.

## VISITANTES



**José María Corrales**  
Ph.D.,  
IESE, Universidad de Navarra.



**Roberto Luchi**  
Ph.D.,  
IESE, Universidad de Navarra.



**Martín Schleicher**  
Ph.D.,  
Columbia University.



**Fernando Suárez**  
Ph.D.,  
MIT.



**Pedro Videla**  
Ph.D.,  
University of Chicago.



**Gonzalo Zubieta**  
MPA,  
Harvard University.



**Matías Braun Ll.**  
Ph.D.,  
Harvard University.



**María Cecilia Cifuentes H.**  
Magíster en Economía,  
Pontificia Universidad Católica de Chile.



**Patricio Cortés D.**  
MBA,  
Babson College.



**María Eugenia Delfino R.**  
Ph.D.,  
University of Warwick.



**Juan Manuel Harraca A.**  
MBA,  
ESE Business School.



**Raúl Lagomarsino D.**  
Ph.D.,  
IESE, Universidad de Navarra.



**Jon Martínez E.**  
Ph.D.,  
IESE, Universidad de Navarra.



**Rafael Mies M.**  
Ph.D.,  
Universidad de Navarra.



**Natalia Yankovic B.**  
Ph.D.,  
Columbia University.

## PART-TIME

**Darío Amenábar**  
MBA,  
University of Chicago.

**Cristián Casanova**  
MBA,  
ESE Business School.

**Claudio Chamorro**  
MBA,  
University of California, Los Angeles (UCLA).

**Fernando Escrich J.**  
Master of Science in Operation Research y Master of Science in Engineering,  
Stanford University.

**Ernesto Solís**  
Ph.D. (C),  
Universidad Adolfo Ibáñez.

**Jennifer Soto**  
Magíster en Finanzas,  
Universidad de Chile.

**Mario Tessada**  
MBA,  
Pontificia Universidad Católica de Chile.

**Thomas Verbeken**  
Master in Business Finance,  
Bournemouth University, UK.

**“ El Master ha sido una gran experiencia, tanto en lo profesional como en lo personal.**

**La calidad de los profesores y la enseñanza recibida a través de las clases y exposición de los casos genera un ambiente muy profesional, que se fortalece con las discusiones y la experiencia que cada participante aporta.**

**Además, desde el primer día el ESE se adaptó rápidamente a las nuevas condiciones (debido a la pandemia), a mi juicio en forma muy rápida, eficiente y flexible, lo que permitió no perder casi nada de la experiencia presencial y sí ganar en la virtual, que a su vez tiene otras ventajas.**

**Agradezco a la universidad y a mis compañeros por la experiencia vivida. ”**

**CONSUELO GATICA M.**

Contador Auditor - Universidad Diego Portales  
Gerente de Administración y Finanzas - SIF Inversiones Ltda.





# ADMISIÓN



## REQUISITOS DE POSTULACIÓN

- Título profesional
- Tres años de experiencia laboral
- Inglés nivel lectura



## ETAPAS DE POSTULACIÓN

- Completar solicitud de postulación
- Presentar certificado de título o licenciatura, CV actualizado, foto y carta de referencia
- Rendir y aprobar Test de Admisión (\$50.000)
- Asistir a entrevista personal (presencial o vía zoom)
- Comité de admisión



## OBTENCIÓN DEL GRADO ACADÉMICO

El *Executive Master* en Finanzas e Inversiones exige como requisito de graduación, que el participante apruebe la totalidad de los cursos del plan de estudios y complete una asistencia mínima de 75% de las sesiones de clases presenciales, sincrónicas y asincrónicas.



## VALORES Y FINANCIAMIENTO

El *Executive Master* en Finanzas e Inversiones tiene un valor de UF425 que incluye todo el material de clases.

UF40 de descuento para quienes postulen en el periodo de Admisión Temprana.

30% de descuento alumniUANDES.

20% de descuento colaboradores de empresas patrocinadoras del Centro de Estudios Financieros.

Aquellos postulantes que se desempeñen en instituciones públicas y/o fundaciones sociales sin fines de lucro cuentan con una beca de la Asociación de Egresados del ESE.

Beca Mujer.



## CONTACTO

### **Elisa Vidaurre**

Teléfono: (56) 22618 1037  
evidaurre.ese@uandes.cl

### **Javiera Astaburuaga**

Teléfono: (56) 22618 1580  
jastaburuaga.ese@uandes.cl

# OTROS PROGRAMAS DEL ESE

## PADE

SENIOR  
MANAGEMENT  
PROGRAM

Dirigido a Propietarios, Presidentes de Directorio, Directores y Gerentes Generales de grandes empresas, con amplia experiencia en posiciones de alta dirección. Diseñado para quienes buscan una actualización de sus herramientas de administración con un enfoque estratégico, generalista e integrador.

## AMP

ADVANCED  
MANAGEMENT  
PROGRAM

Dirigido a Gerentes Divisionales y de Área de grandes empresas, con amplia experiencia en el cargo y que, por su estrecha colaboración con la alta dirección, necesitan enfrentarse con problemas de ese nivel y contar con una visión de conjunto y unitaria de toda la organización.

## PDE

PROGRAMA  
DESARROLLO DE  
EMPRESARIOS

Dirigido a Dueños, Socios, Gerentes Generales y Directivos que tienen a su cargo las decisiones relevantes, tanto operativas como estratégicas, que configuran el día a día y la evolución futura de medianas empresas.

## SENIOR MBA

SENIOR  
MBA

Dirigido a profesionales con trayectoria relevante, que están en la alta dirección. Ejecutivos con 40 años o más y sobre 15 años de experiencia laboral. Está orientado a la formación de líderes integrales, entregando un alto nivel de conocimiento en todas las áreas del management y desarrollo de habilidades directivas.



# MBA

EXECUTIVE  
MBA

Es un programa ejecutivo, orientado a profesionales de excelencia, con un mínimo de 5 años de experiencia laboral y poseedores de un alto potencial de desarrollo dentro de sus respectivas organizaciones. Con un enfoque eminentemente práctico, este programa tiene como objetivo formar ejecutivos para la alta dirección.

# MDI

MASTER EN  
DESARROLLO  
E INVERSIÓN  
INMOBILIARIA

Dirigido a ingenieros comerciales o civiles, arquitectos, constructores civiles y otros profesionales con al menos 3 años de experiencia laboral y que quieran desempeñarse en la evaluación de inversiones y desarrollos inmobiliarios, y también a aquellos que trabajan en los bancos, compañías de seguros, fondos de inversión, entre otras empresas.

# MIEM

MASTER IN  
ENTREPRENEURIAL  
MANAGEMENT

Dirigido a profesionales jóvenes y dinámicos, con ganas de invertir su energía y creatividad en proyectos que valen la pena, dispuestos a proponer iniciativas y a enfrentar grandes desafíos que impacten positivamente en la sociedad.

# EMGEO

EXECUTIVE MASTER  
EN GESTIÓN DE  
EMPRESAS Y  
ORGANIZACIONES

Dirigido a profesionales con al menos 3 años de experiencia laboral y que buscan adquirir herramientas y desarrollar habilidades de *management* tanto en empresas como en organizaciones no empresariales. Personas principalmente de regiones, que por disponibilidad de tiempo o porque se encuentren muy distantes a la sede del ESE no pueden acceder a programas presenciales de perfeccionamiento.

## INFORMACIONES E INSCRIPCIONES

(56) 2 2618 1037 - 2 2618 1580

[ese@uandes.cl](mailto:ese@uandes.cl) | [www.ese.cl](http://www.ese.cl)



ESE Business School Chile



ESEUANDES



Universidad de los Andes

